



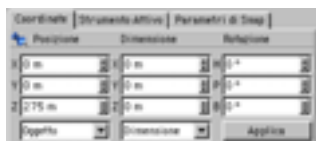
Passo 2. Green Dettagli

Andare su Dettagli ed impostare la Decadenza su Lineare. Questo assegnerà alla luce una sfumatura uniforme. Clic su OK.

Assicurarsi che lo strumento Oggetto sia selezionato e muovere la luce nel foro di mezzo nel retro della navicella. La posizione mostrata è: X=0m, Y=0m, Z=275m.

Passo 3: copiare la luce Green.

Editor: Modifica=>Copia, Modifica=>Incolla
 Scorciatoia: Ctrl+C, Ctrl+V (pc) / Cmd+C, Cmd+V



Passo 2. Le coordinate Green

Oppure, si può tenere premuto il tasto Control mentre si muove l'oggetto in Gestione Oggetti sino a quando non si vede un piccolo segno +. Una copia dell'oggetto apparirà in Gestione Oggetti.

Doppio clic su Green.1 in Gestione Oggetti. Si apre un dialogo che permette di cambiare il nome del materiale. Cambiarlo in GreenVis. Clic su OK.



Passo 3. Rinominare Green.1

Doppio clic sull'icona della luce in Gestione Oggetti per aprire il dialogo e cambiare le impostazioni.

Nella pagina Generale, cambiare la luce in Spot Parallelo Circolare e cambiare la Luce Visibile da Nessuna a Solo Visibile. Attivare anche Nessuna Radiazione. In questo modo la luce non illuminerà

Andare nella pagina Dettagli e cambiare il Rapporto Visuale a 0.5 (la renderà di tipo ovale). L'altezza sarà la metà della larghezza.



Passo 2. GreenVis Generale



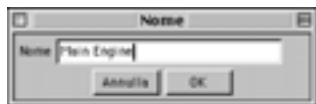
Passo 2. GreenVis Dettagli



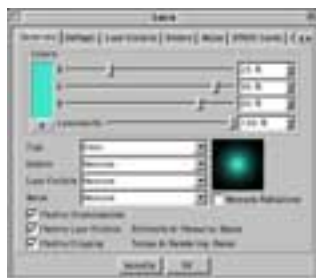
Passo 2. GreenVis Visibile



Passo 3. Luci Green



Passo 3. Rinominare il Gruppo



Passo 4. Blue Light - Generale



Passo 4. Blue Light - Dettagli

Andare nelle impostazioni della Luce Visibile. Cambiare la Distanza Esterna a 500m ed impostare la Luminosità al 200%. Clic su OK.

Raggruppare le due luci Green.

Gestione Oggetti: Oggetti=>Raggruppa Oggetti
Scorciatoia: G

Quando appare la croce, fare clic e trascinare un rettangolo attorno alle luci green, poi rilasciare. Verrà creato un gruppo Oggetto Nullo.

Doppio clic sul testo "Oggetto Nullo" in Gestione Oggetti. Si aprirà un dialogo dove è possibile cambiare il nome dell'oggetto. Modificarlo in "Main Engine."

Passo 4: aggiungere un'altra luce alla scena.

Editor: Oggetti=>Scena=>Luce
Scorciatoia: Nessuna

Doppio clic sul testo "Luce" in Gestione Oggetti. Si aprirà un dialogo dove è possibile cambiare il nome del materiale. Modificarlo in "Blue". Clic su OK.

Doppio clic sull'icona della luce in Gestione Oggetti per aprire il suo dialogo e modificare le impostazioni.

La luce standard Omni è la migliore per l'effetto da raggiungere.

Le impostazioni del colore: R=25%, G=90%, B=80%, Lu=100%.

Andare nei Dettagli ed impostare la Decadenza su Lineare e la Distanza Esterna a 250m. Clic su OK.

Muovere la luce alla destra del foro per il motore sul retro della navicella. La posizione mostrata è X=-130m, Y=-15m, Z=260m.